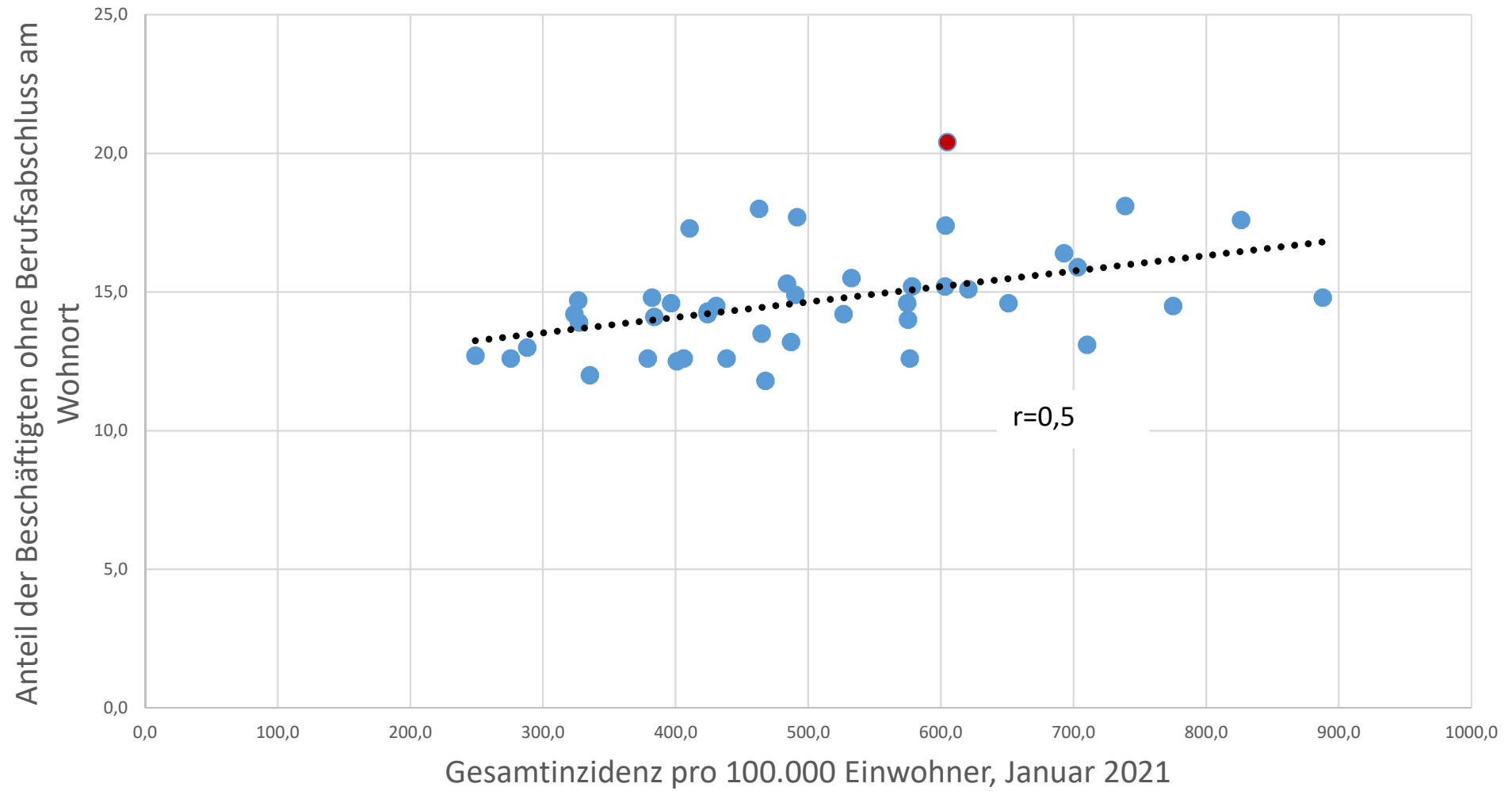


## Korrelation Covid-19-Inzidenz mit soziodemographischen Kennziffern, 42 kreisfreie Städte NRW, Hessen, Baden-Württemberg sowie Großstädte Bayern

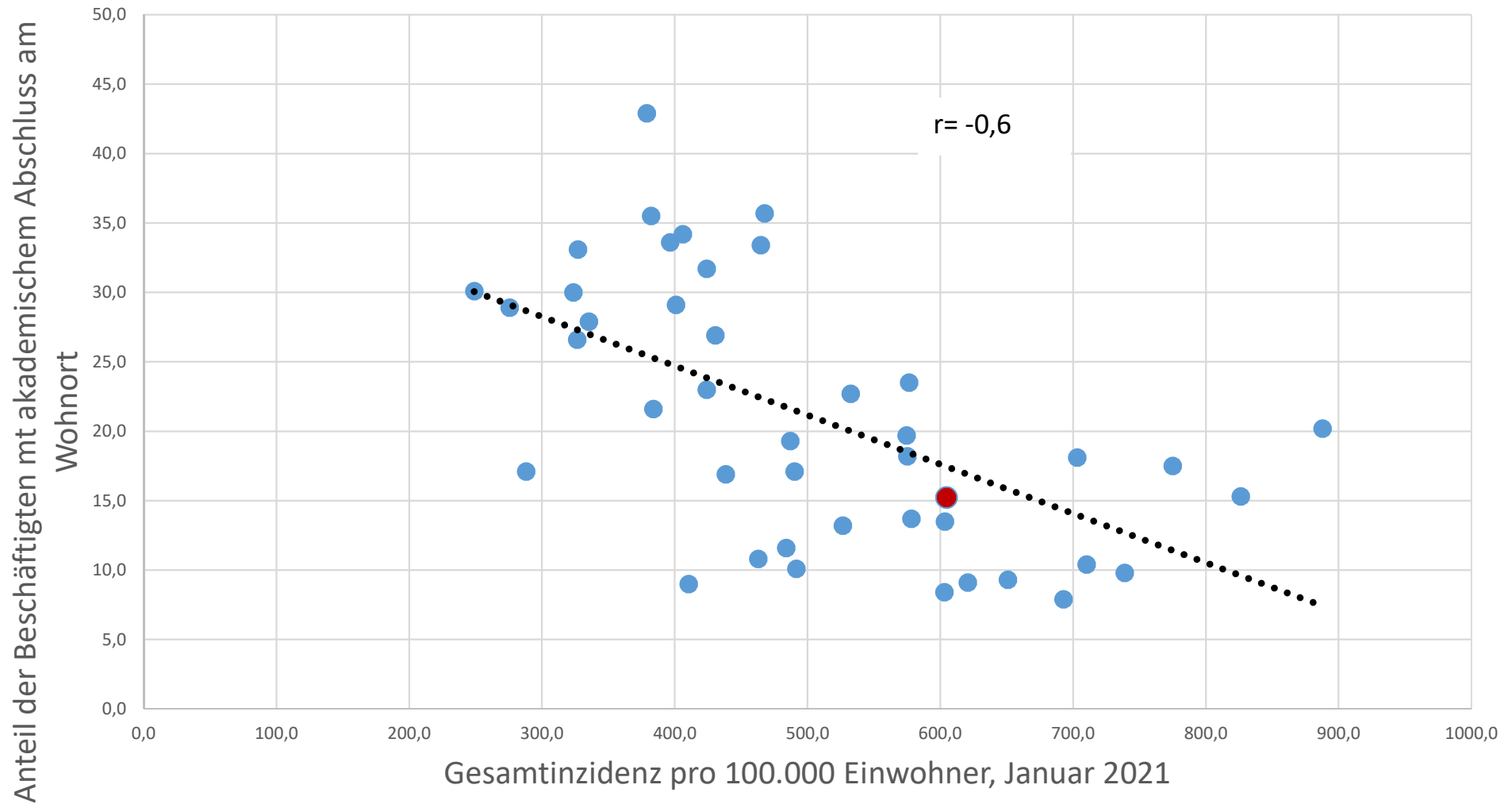
	Beschäftigte am Wohnort ohne Berufsabschluss	Beschäftigte am Wohnort mit akademischem Abschluss	SGB II - Quote	Haushaltseinkommen	Wohnfläche	Ausländeranteil
2021-01	0,5	-0,6	0,4	-0,2	-0,2	0,1
2020-12	0,5	-0,4	0,2	-0,1	-0,2	0,3
2020-11	0,6	-0,5	0,4	-0,3	-0,4	0,5
2020-10	0,6	-0,4	0,5	-0,3	-0,4	0,5
2020-09	0,0	0,0	-0,1	0,1	-0,1	0,2
2020-08	0,5	-0,2	0,3	-0,1	-0,4	0,6

Pearsons "r", Maximalwert 1= vollständige positive Korrelation, Minimalwert -1=vollständige negative Korrelation; Wert +/-0,5 gelten als Ausdruck mittelstarker Korrelation, Werte ab +/-0,7 als Ausdruck eine starken Korrelation. Quellen: RKI, BBSR, eigene Berechnungen.

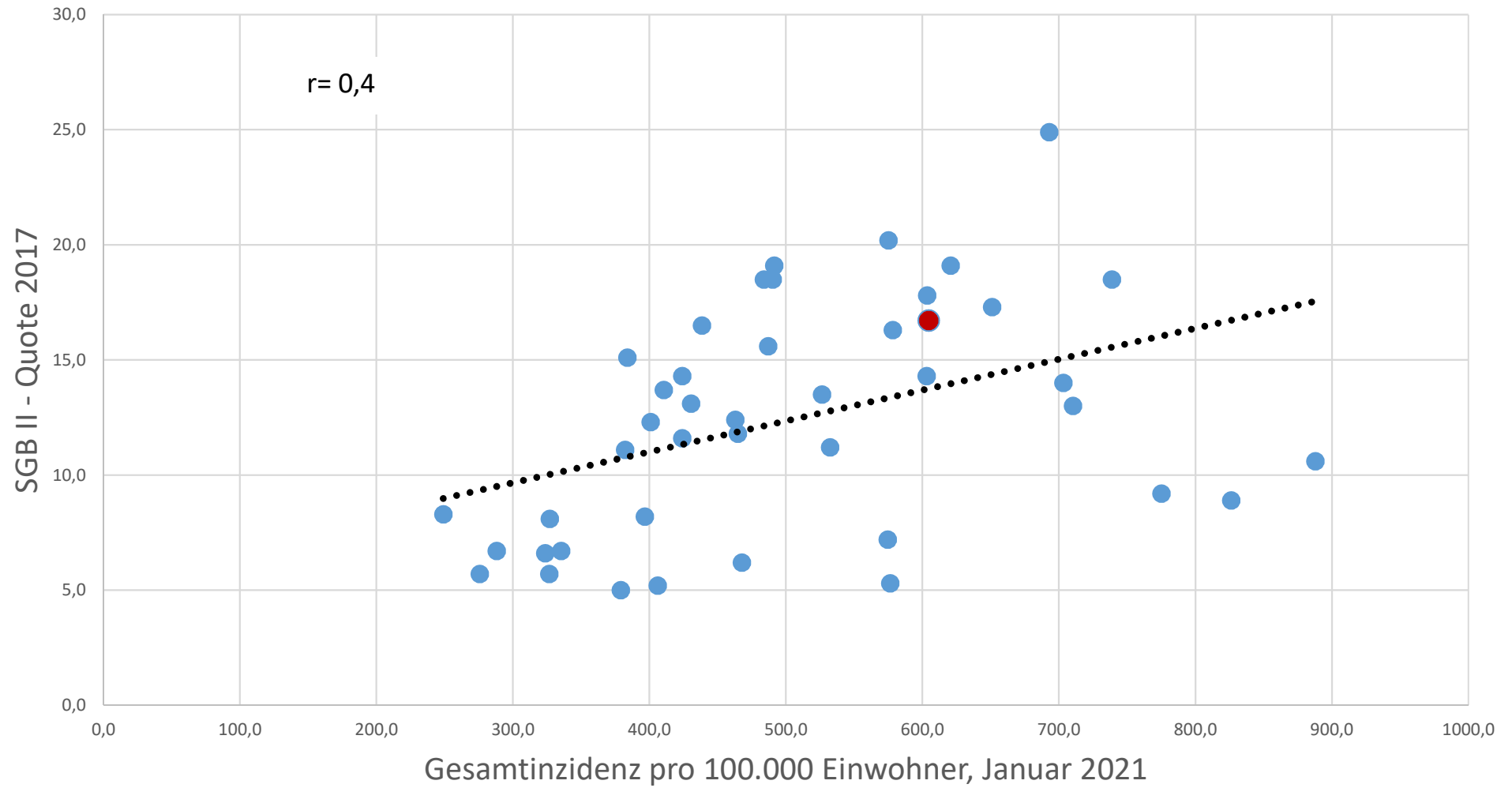
# Korrelation Covid-19-Inzidenz mit soziodemographischen Kennziffern, 42 kreisfreie Städte NRW, Hessen, Baden-Württemberg sowie Großstädte Bayern



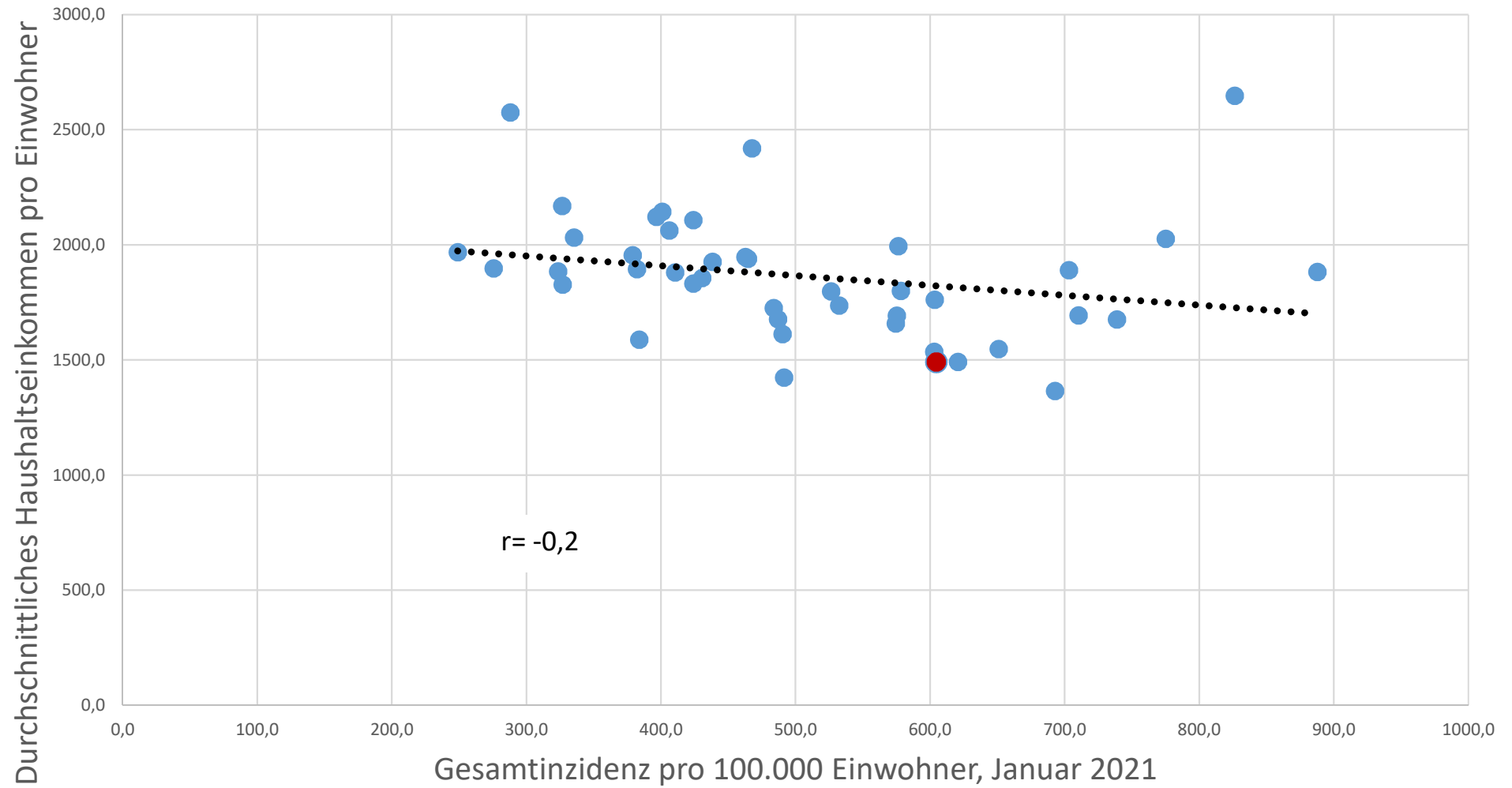
# Korrelation Covid-19-Inzidenz mit soziodemographischen Kennziffern, 42 kreisfreie Städte NRW, Hessen, Baden-Württemberg sowie Großstädte Bayern



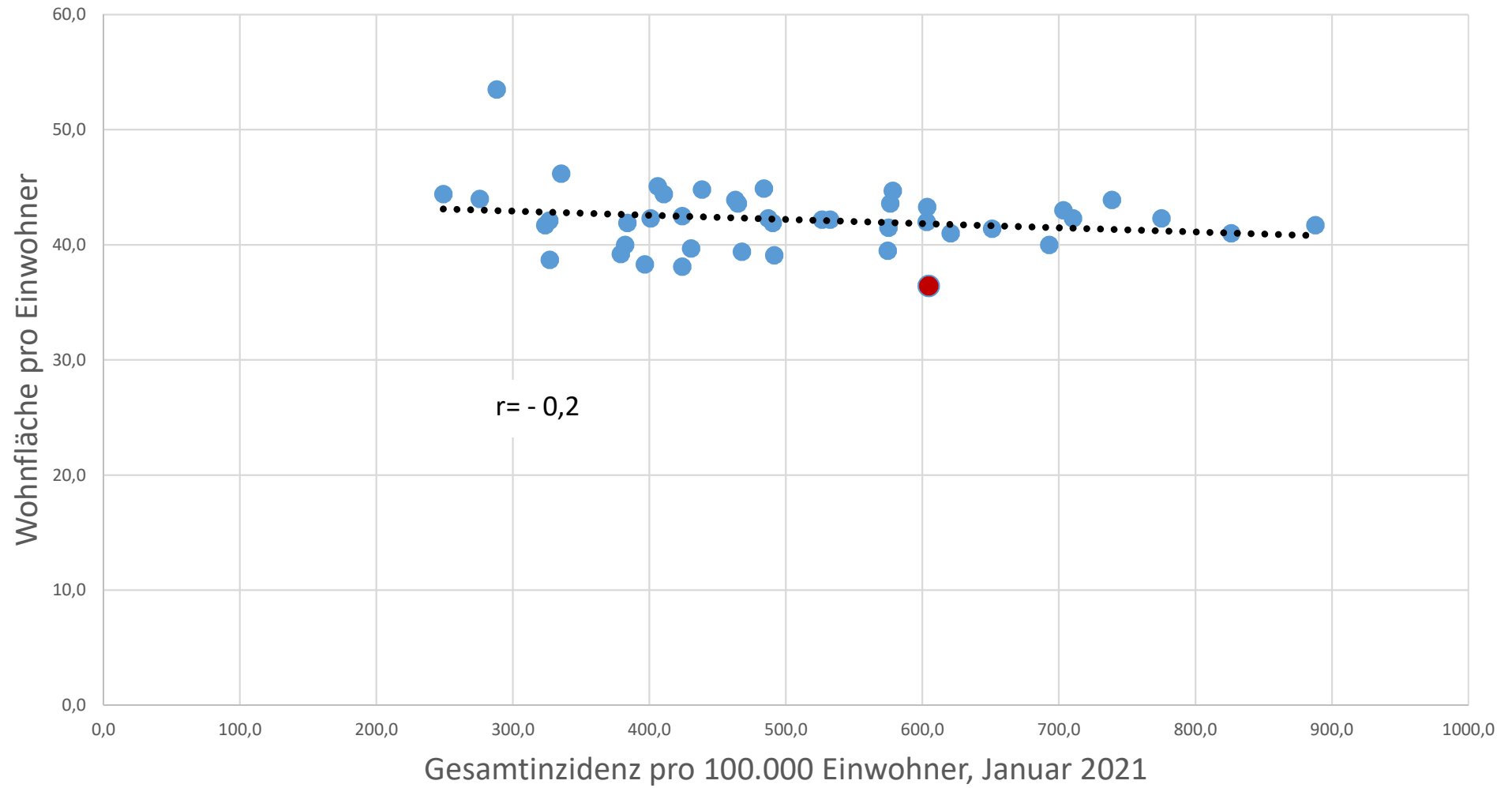
# Korrelation Covid-19-Inzidenz mit soziodemographischen Kennziffern, 42 kreisfreie Städte NRW, Hessen, Baden-Württemberg sowie Großstädte Bayern



# Korrelation Covid-19-Inzidenz mit soziodemographischen Kennziffern, 42 kreisfreie Städte NRW, Hessen, Baden-Württemberg sowie Großstädte Bayern



# Korrelation Covid-19-Inzidenz mit soziodemographischen Kennziffern, 42 kreisfreie Städte NRW, Hessen, Baden-Württemberg sowie Großstädte Bayern



# Korrelation Covid-19-Inzidenz mit soziodemographischen Kennziffern, 42 kreisfreie Städte NRW, Hessen, Baden-Württemberg sowie Großstädte Bayern

