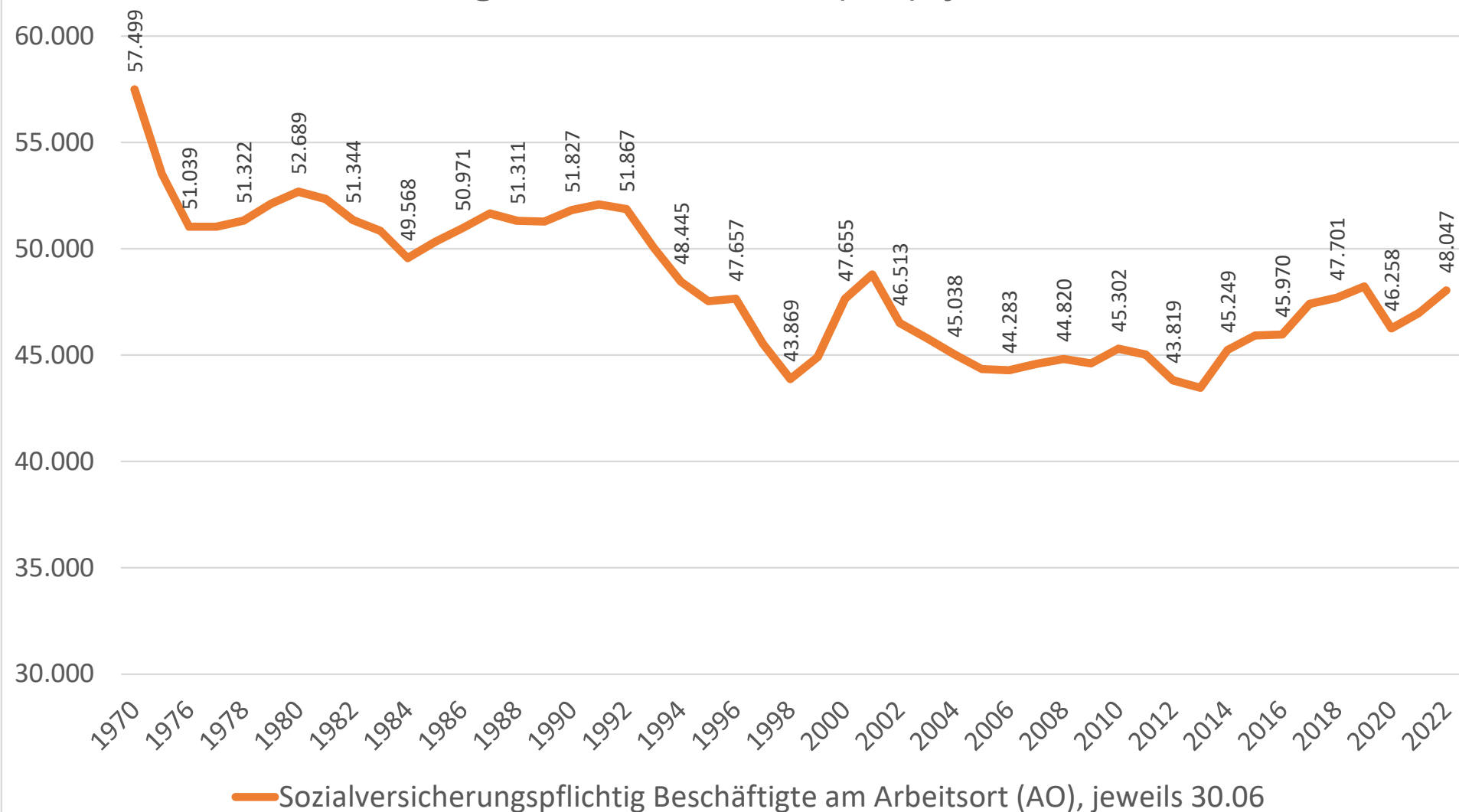
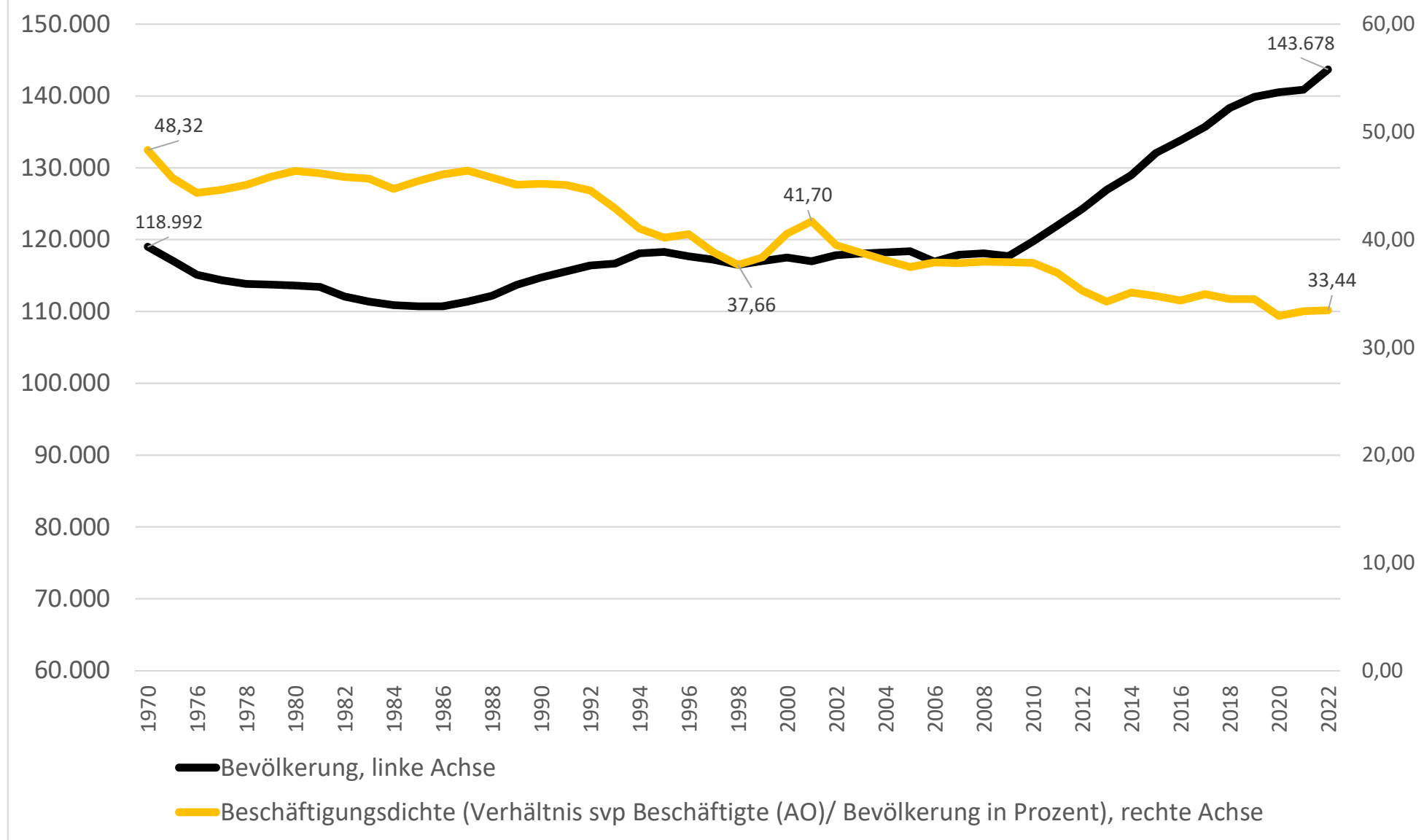


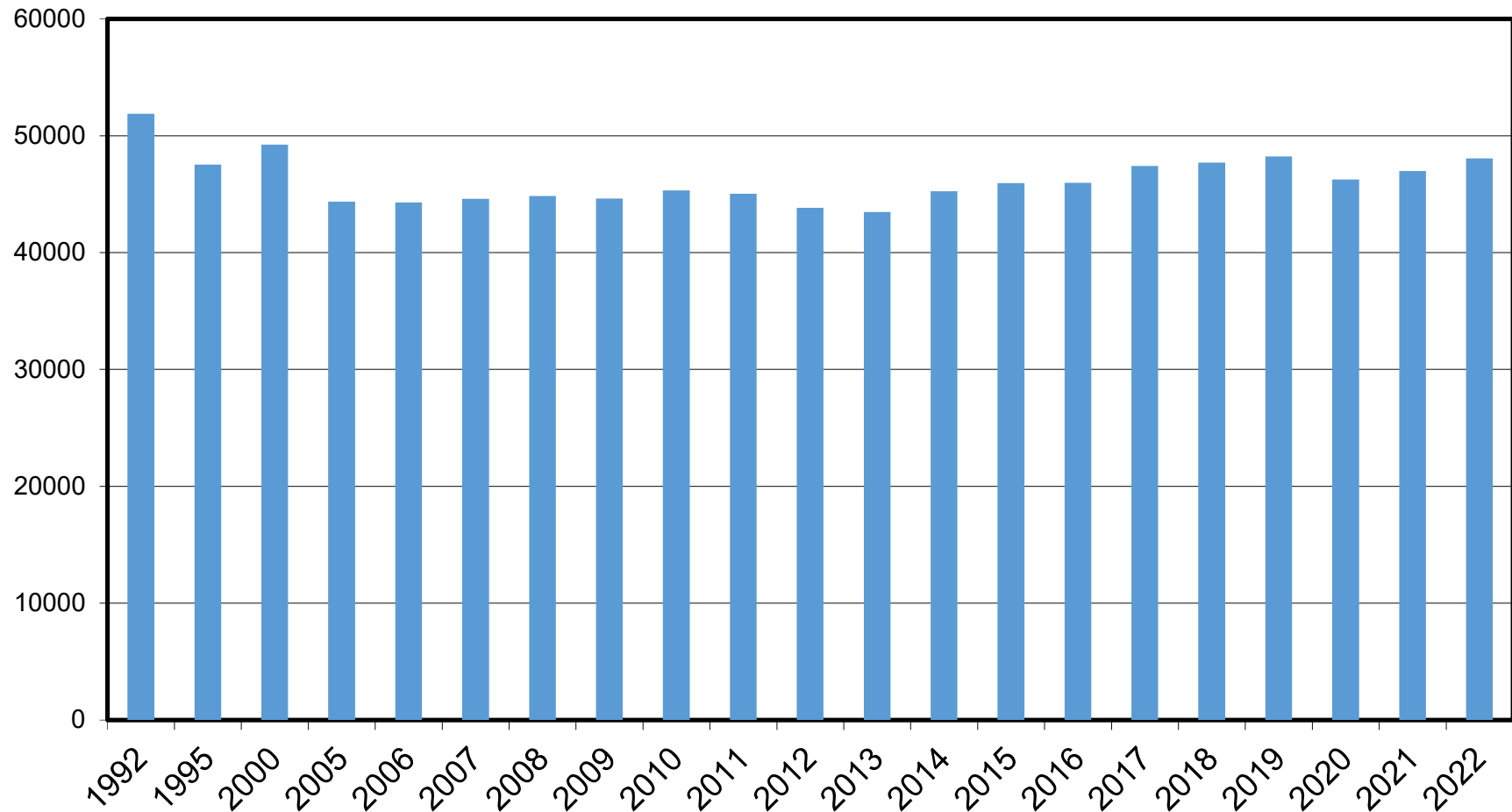
## Stadt Offenbach am Main, sozialversicherungspflichtig Beschäftigte am Arbeitsort (AO), jeweils 30.06



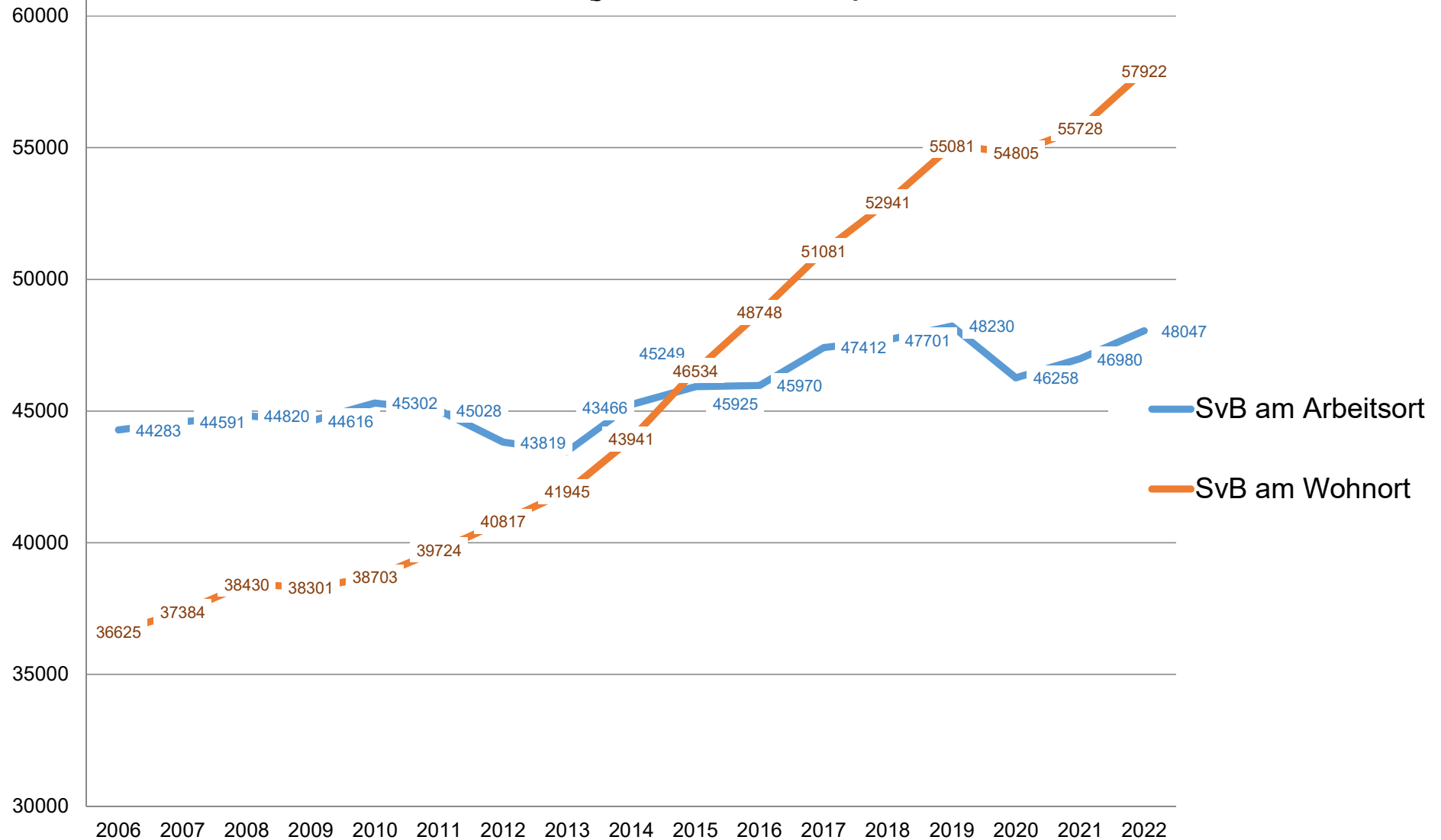
## Entwicklung Bevölkerung, Beschäftigung 1975-2022



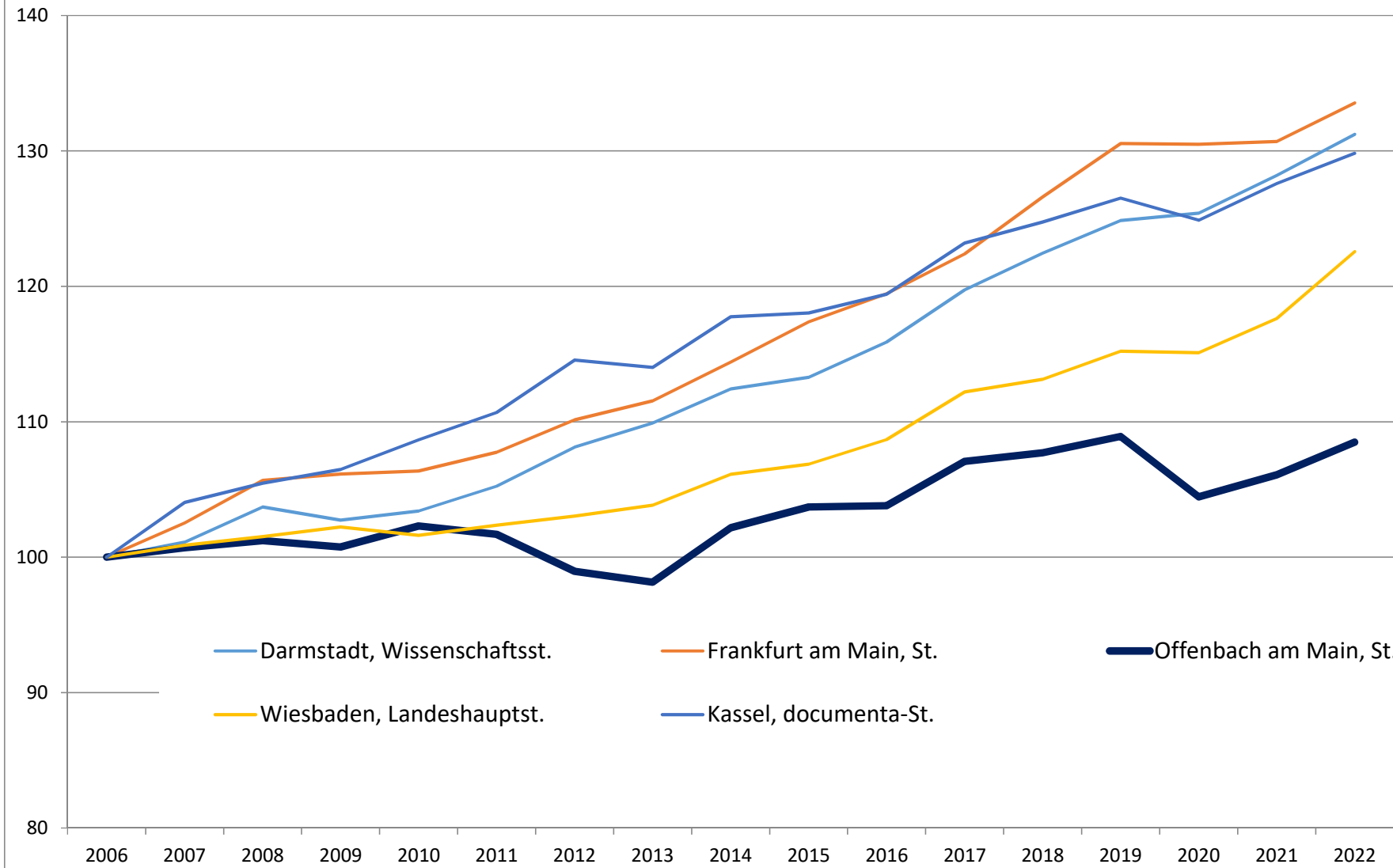
## Sozialversicherungspflichtige Beschäftigte in Offenbach am Main, jeweils 30.06. (Arbeitsort)



## Sozialversicherungspflichtig Beschäftigte in der Stadt Offenbach (jeweils 30.Juni)



## Sozialversicherungspflichtig Beschäftigte am Arbeitsort Offenbach und hessische Großstädte, jeweils Ende Juni (2006=100)



## Sozialversicherungspflichtig Beschäftigte am Wohnort Offenbach und hessische Großstädte, jeweils Ende Juni (2006=100)

