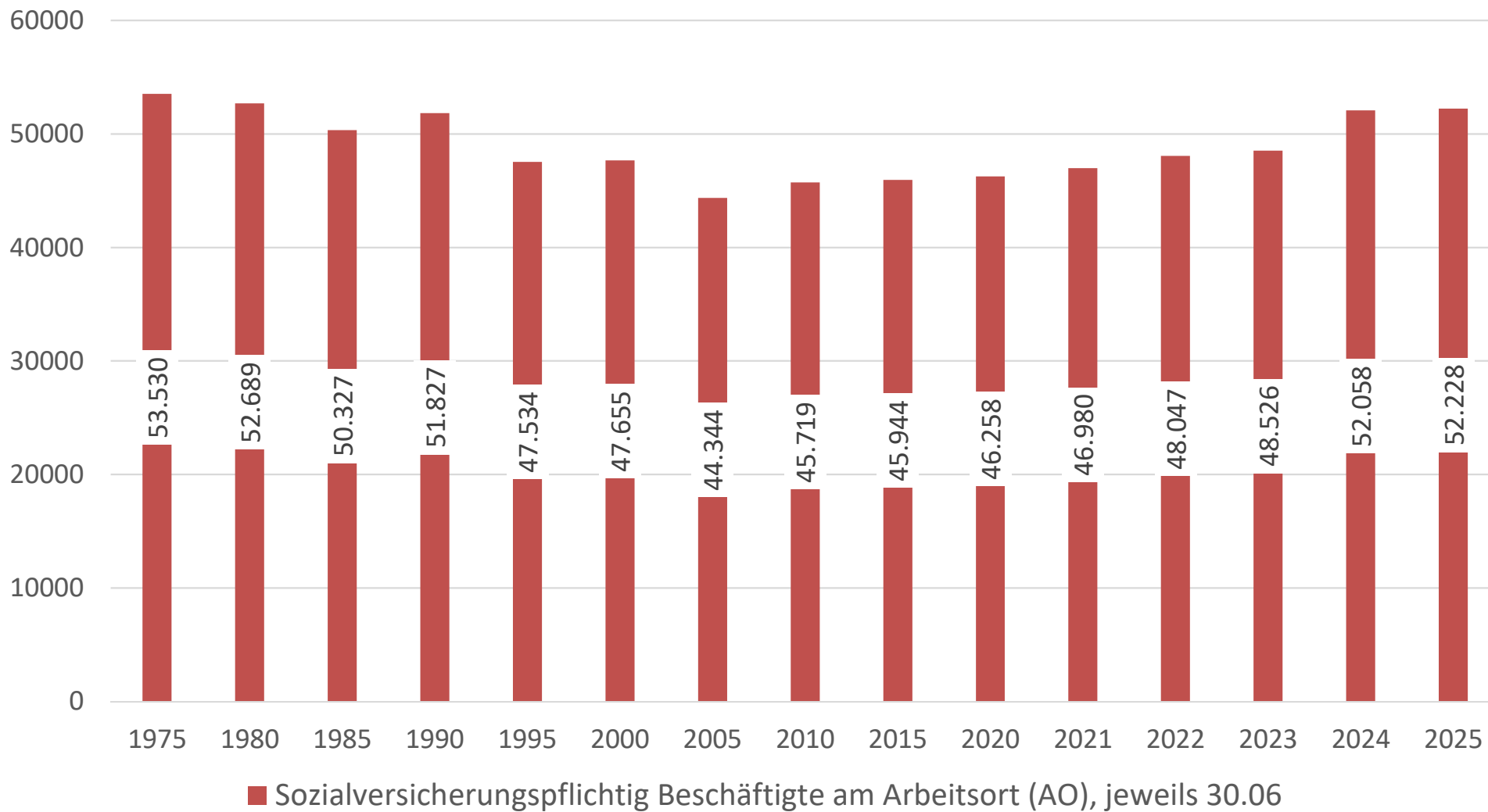
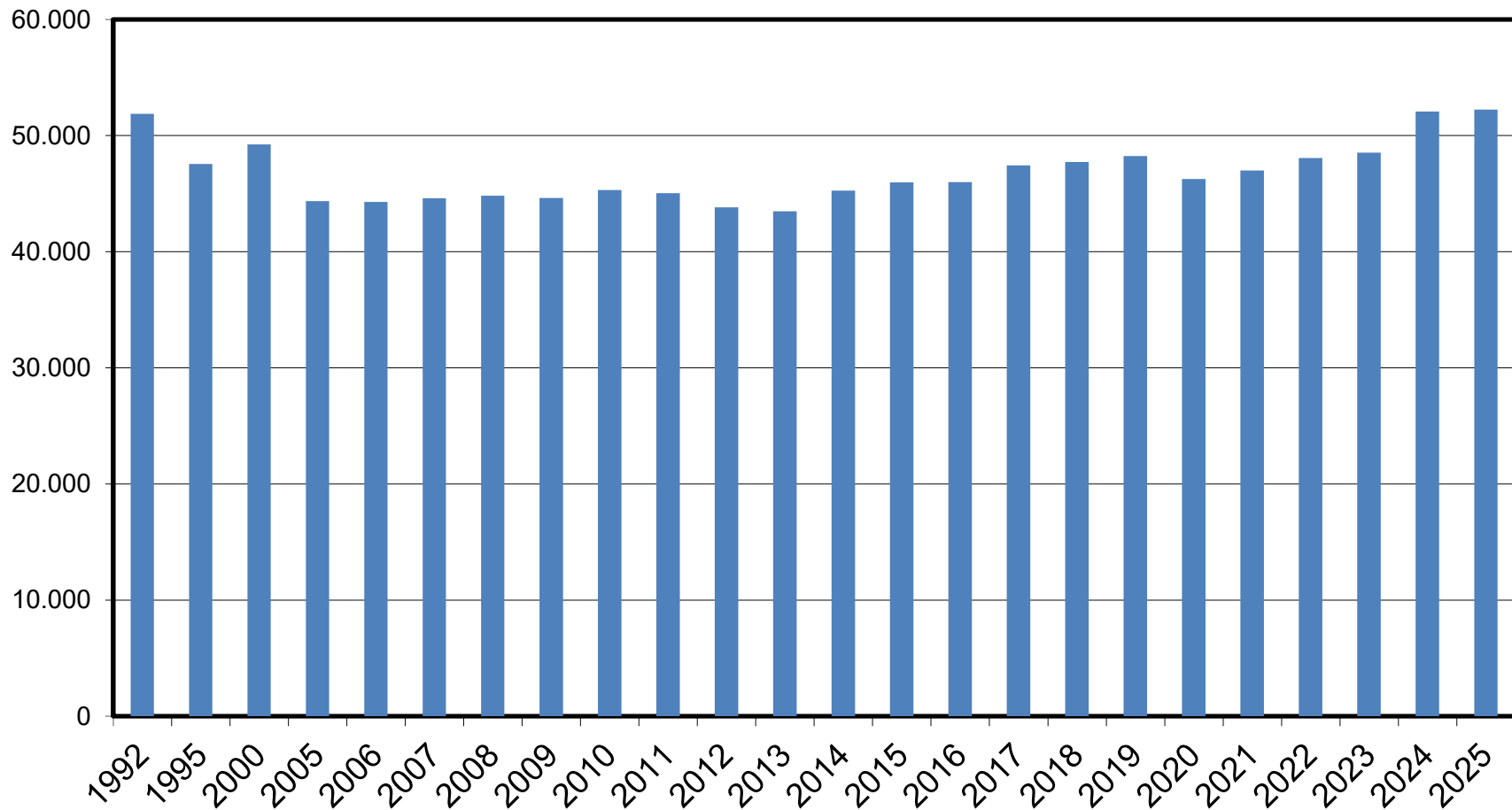


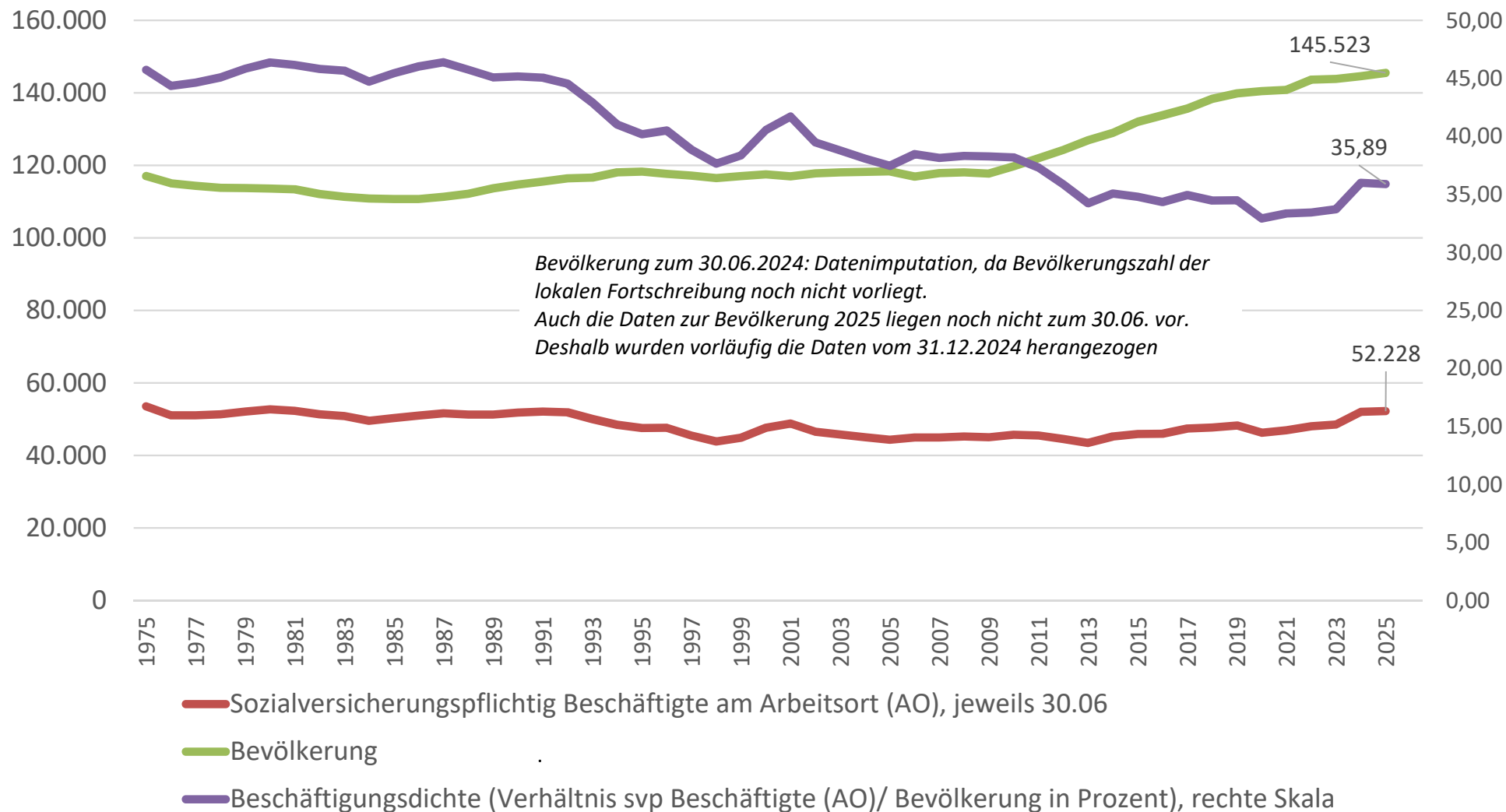
Stadt Offenbach am Main, sozialversicherungspflichtig Beschäftigte am Arbeitsort (AO), jeweils 30.06



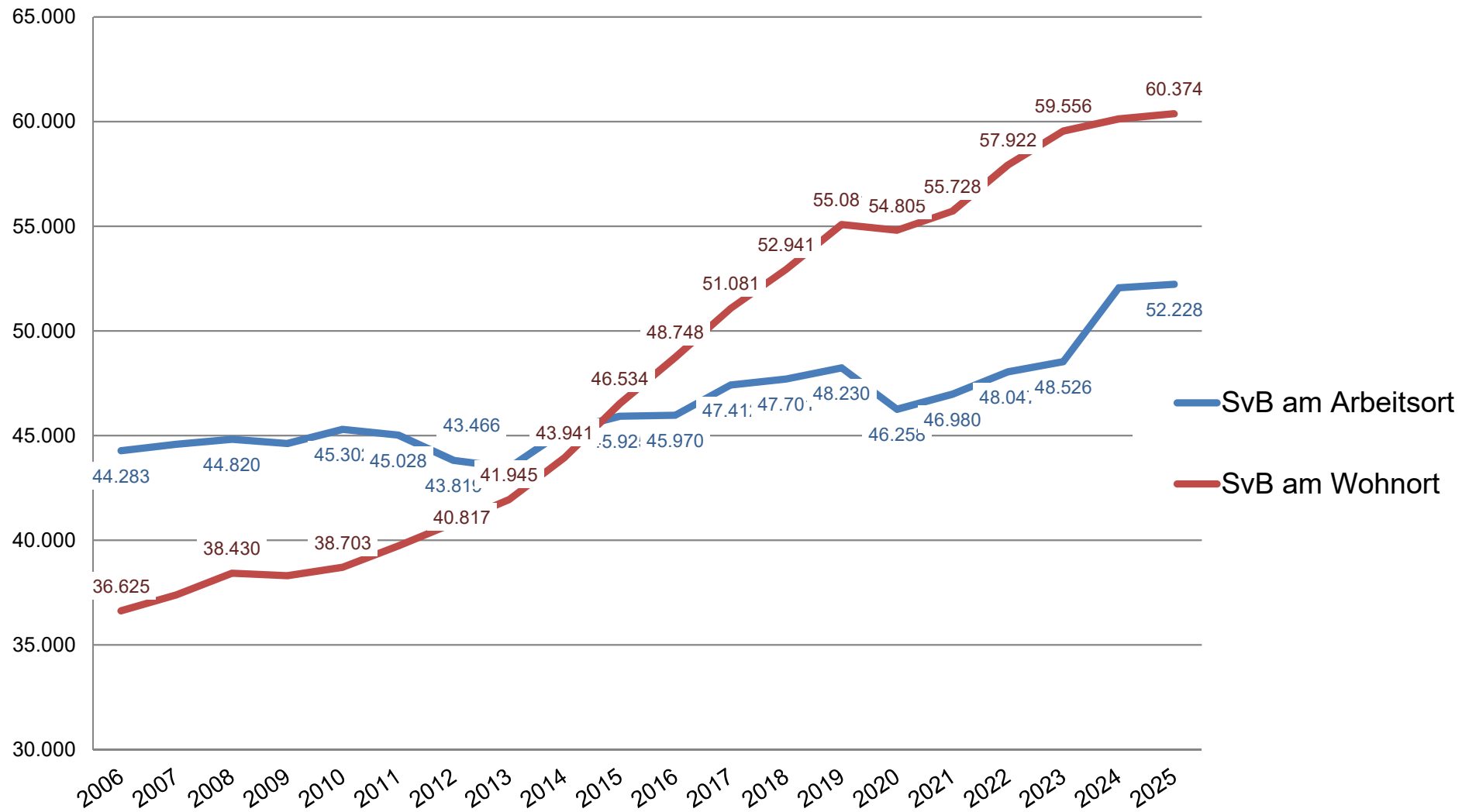
Sozialversicherungspflichtige Beschäftigte in Offenbach am Main, jeweils 30.06. (Arbeitsort)



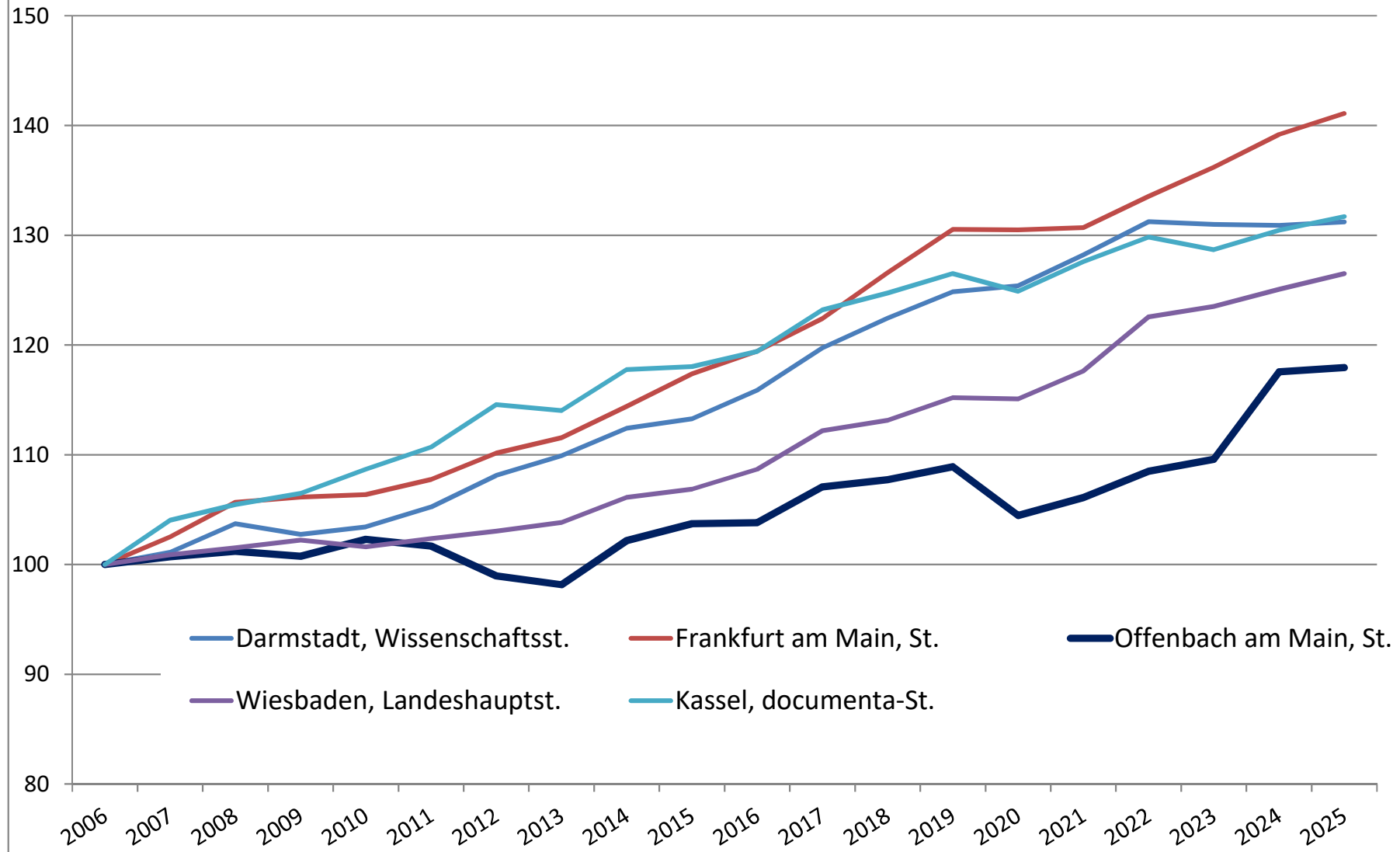
Entwicklung Bevölkerung, Beschäftigung 1975-2025



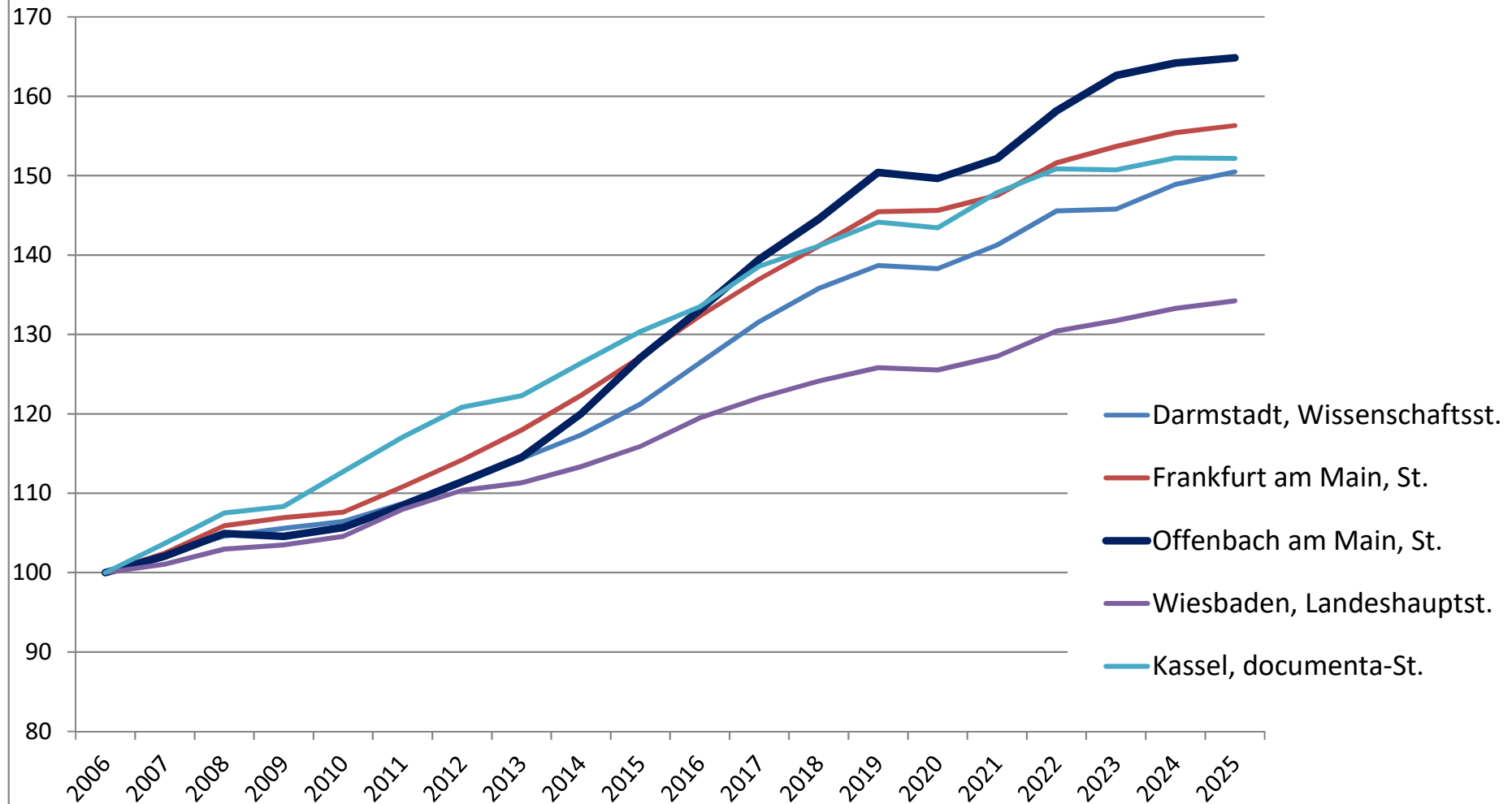
Sozialversicherungspflichtig Beschäftigte in der Stadt Offenbach (jeweils 30.Juni)



Sozialversicherungspflichtig Beschäftigte am Arbeitsort Offenbach und hessische Großstädte, jeweils Ende Juni (2006=100)



Sozialversicherungspflichtig Beschäftigte am Wohnort Offenbach und hessische Großstädte, jeweils Ende Juni (2006=100)



Sozialversicherungspflichtig Beschäftigte, Stadt Offenbach

(Zahlen absolut: linke Skala, indexierte Entwicklung: rechte Skala)

